

Automobilstege C D Magirus KL25 1922

Levererad till Malmö Stads Brandkår 30/3 1922.

Tillverkad vid Magirusfabriken i Ulm 1921/22.

Reg-nr M4551 20/5 1922.

Chassi nr 408. Motor nr 408.

Bilmotordriven fyrdelad steg typ KL25 (25 m),
I bruk våren 1922 vid huvudbrandstationen.

Ersatt 1940 av ny Magirussteg och flyttades till
station Limhamn. Reserv 1948. Såld och skrotad
10/1 1950.

F-nr: 4 – 1940, 31 – 1948.

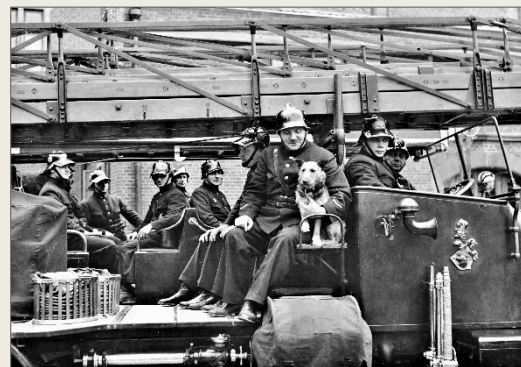
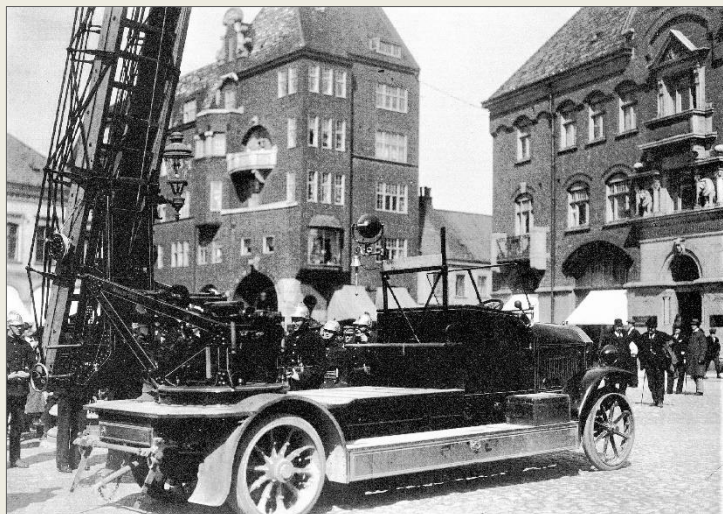
Sidans första foto kommer från Magirusverkens
arkiv, förmedlat av Wolfgang Rotter. Övriga från
Malmö Brandkårs arkiv.

T.v. Detta är ett leveransfoto taget vid Magirus-
fabriken i Ulm.



Ovan. Bil 4 utanför huvudbrandstationens stora redskapshus, några månader efter
leveransen. Vissa kompletteringar har gjorts såsom slangrullar och pyttsspruta.

Nedan. Bilen demonstreras på Stortorget i Lund den 12 maj 1922 för bland
andra representanter för brandförsäkringsbranschen. Det var viktigt att
visa hur man förvaldade brandstodsbolagens ekonomiska bidrag.



Ovan. Magirusstegbilen med personal och stations-
hunden Pelle.

Nedan. Stegbilen i insats mot flervåningshus på
Östra Kajgatan, senare Skeppsbron. Sannolikt 1933
i samband med en pressvisning av ett egenbyggt
belysningsverk.

