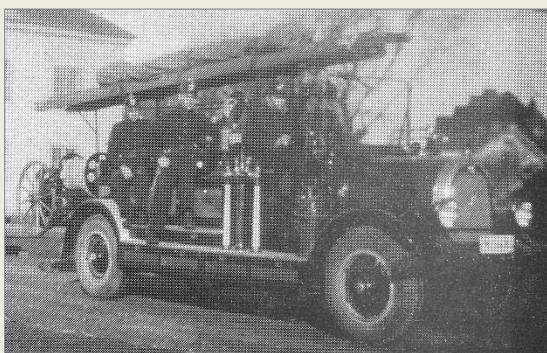




Redskapsbil Tidaholm 1929 M14681

Levererad til Lunds Brandkår den 8/10 1929.
Chassi nr 1221. Motor typ A-17, 45 hk, nr A-17-5221.
Aktermonterad pump okänd typ och kapacitet.
Ombyggd till räddningsbil med mekanisk lyftkran baktill. Pumpen borttagen.
Såld till Blecher & Co AB, Lund 1959-01-15.
Avregistrerad.
Hamnade på Tidaholms Museum, tidpunkt okänd.

Bil nr 1 1929, bil nr 7 (datum okänt).



M14681 var en av tre brandbilar av märket Tidaholm, som levererades till Lunds brandkår 1929. Fotona ovan och till vänster. Från att från början vara en redskapsbil med pump byggdes den senare om till bärgningsbil. Pumpen togs då bort. I det skicket finns bilen bevarad vid Tidaholms museum. Foton ovan: Lars-Owe Göthe.

Okända fotografier, M14681 ovan och M14682 nedan.

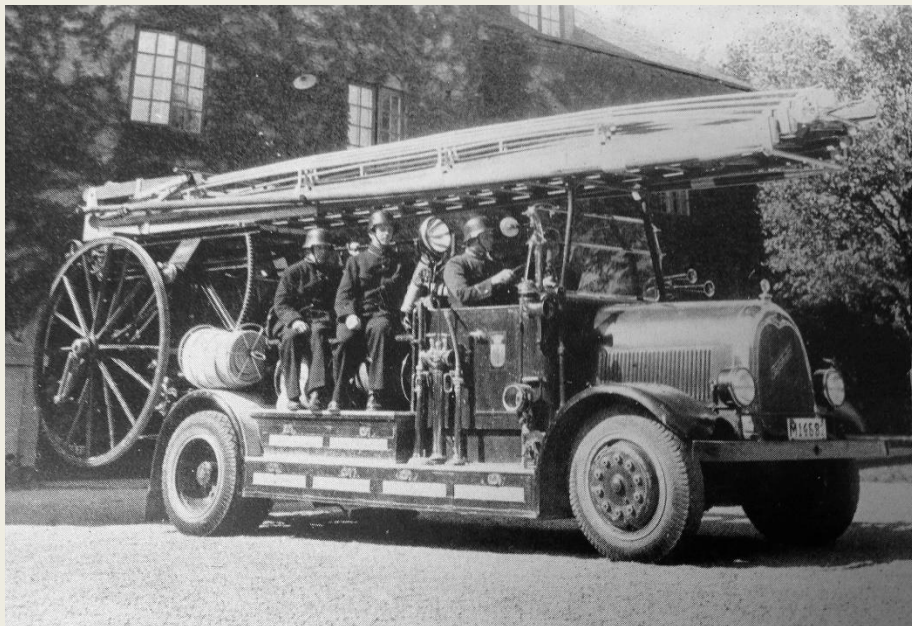


Redskapsbil Tidaholm 1929 M14682

Levererad til Lunds Brandkår den 8/10 1929.
Chassi nr 3043. Motor typ A-21, 75 hk, nr A-121-543.
Aktermonterad pump från AB Pumpindustri API, nr 4632.
Kapacitet 1600 l/min , sughöjd 9 m, varvtal 3000 r/min.
Avbröstbar 25 m steg av fabrikat Stockholms Brandredskapsaffär.

Sålles/skänktes till Malmö Tekniska Museum 1957.
ID-nr MTM 57 01 11 01. Bilen var inte i kördugligt skick.
Deponerades till Malmö Frivilliga Brandkår under 1980-talet.
Renoverades 2010/2011.
Registreringsbesiktigades 2012-05-07. DJW425.

Bil nr 2 1929 – 1957.



M14682. Okänd fotograf.



M14682. Från Bilder i Syd. Okänd man.



M14682. Malmö brandkårs arkiv.

M14682. Foto Lars-Owe Göthe.

Redskapsbil Tidaholm 1929 M14683

Levererad till Lunds Brandkår den 8/10 1929.

Chassi nr 3044. Motor typ A-21, 75 hk, nr A-121-544.

Aktermonterad pump från AB Pumpindustri API, nr okänt.

Kapacitet 1600 l/min, sughöjd 9 m, varvtal 3000 r/min.

Kunde brösta stegen som normalt låg på M14682.

Skrotades 1947-12-04.

Bil nr 3 1929 – 1947.



M14683. Bilen var identisk till utförandet med M14682 men saknade avbröstbar stege. Okänd fotograf.