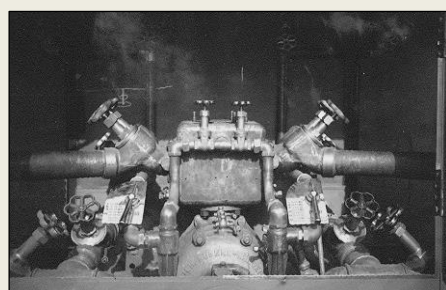
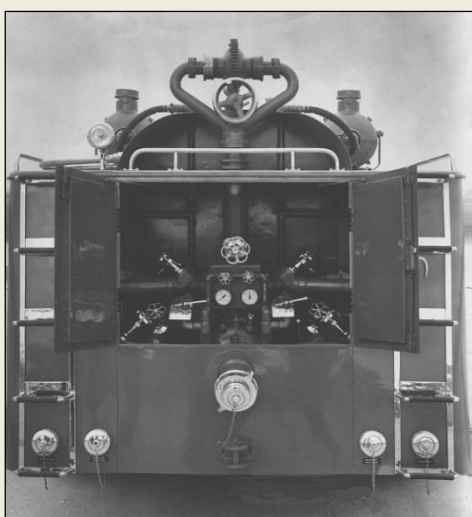
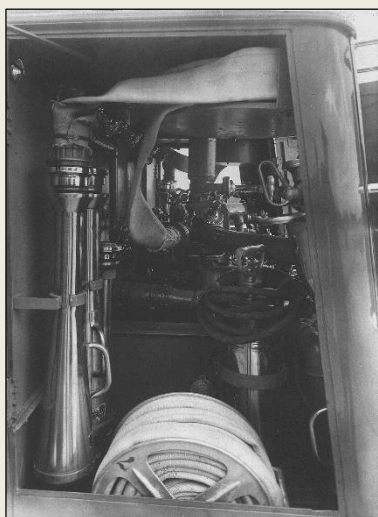


### Tung brandbil Scania-Vabis L22 1949

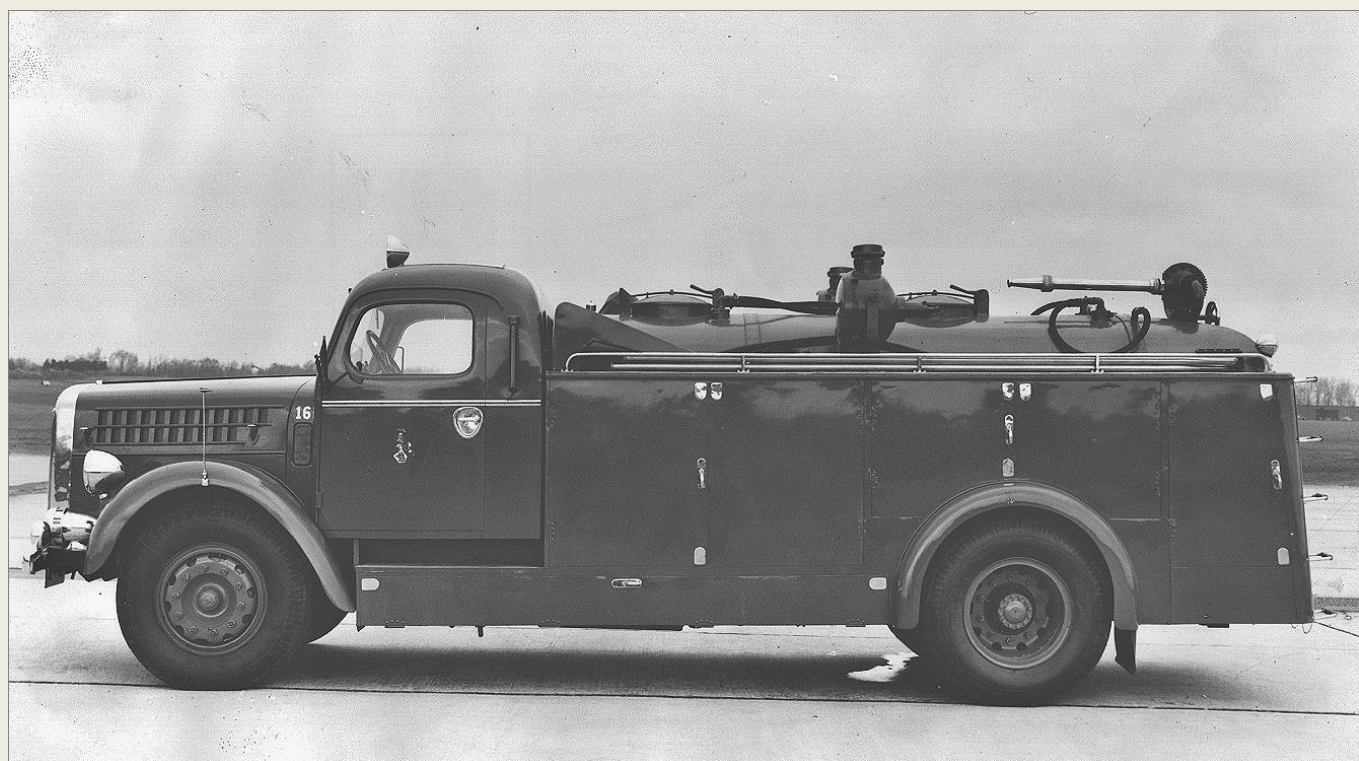
I tjänst 1951 som tankbil/tung brandbil nr 16.  
Vattentank 2000 l, skumväsketank 1000 l. Bakmonterad Ruberg-pump på 3000 l/min. Fast monterad vattenkanon 32 mm öppning, 1500 l/min. 2 st MTR-1000 tryckskumrör, 4 st KR 500, 1 st KR 200. Elverk 2000 W, 2 st strålkastare 500 W. Elverk. 2 st asbestdräkter och 2 st asbestflamskydd. Asbesten ersattes senare med aluminiserat fibermaterial. Ombyggd 1959. Fdn-nr 16 och, 1972, 116. Hela tiden placerad på huvudbrandstationen. Slopad 1975.



Bilen byggdes hos Vellinge Karosseri-  
verkstad 1950 varifrån dessa fyra bil-  
der kommer. Foto via Hebra.

Foton nedan från Malmö Brandkårs  
arkiv.

Fordonets reg-nr: M18547/GCJ577





Bil 16 hade ett kraftfullt elaggregat som bland annat användes för att driva en röksugare.

På motsatta sidan av skåpet låg en skumspredare (se bilden nedan, bakom hytten) som kunde föras upp över kanten på oljecisterner vid skumsläckning av oljebrand. Detta genomfördes med en skummast eller via maskinstege.



Ovan. M18547, bil 16, före 1959.

Tv. Vargtjussirénen är ersatte senare av en kompressorsirén, samtidigt som två rotorljus monterades på taket.

Färgfoto ovan från Malmö Brandkårs bildarkiv.

Tv. Okänd fotograf ca 1967.

Reg-nr	Fordonstyp	Fabrikat, modell	Årsm	Chassi-nr	Effekt	Förv-datum	Ägare/brukare	Radio-nr
M18547 GCJ577	Tankbil	Scania-Vabis L22	1949	80822	135 hk	1951	Malmö Brandkår	16 116