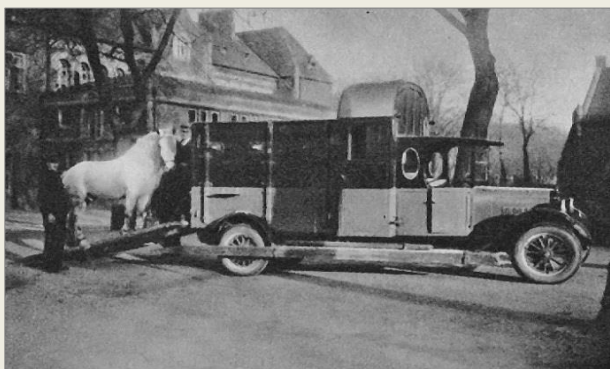




### När de kommunala vagnarna togs över av Malmö brandkår 1903 fanns det även med en djurtransportvagn

Vagnen, som kördes på uppdrag av Poliskammaren, var främst avsedd för transport av sjuka och skadade djur men kom också att användas för transport av döda djur. I samband med att brandkårens hästar försvann överfördes vagnen till renhållningsverket 1922.



### Djurtransport med automobil

1927 anskaffade brandkåren en lastautomobil med djurbox påmonterad. Det var en Chevrolet -27 med reg-nr M11854. Den var verksam under 10 år. Därefter byggdes bilen om för andra uppgifter och erhöll då nytt reg-nr M2706.

### Djurtransport efter bil

1937 anskaffade brandkåren en lastbil av märket Ford -36 med reg-nr M155. Den var försedd med utrustning för att kunna bära olika lastbärare, en dåtidens lastväxlare. Förutom konventionellt flak fanns en djurbox som kunde vinschas upp på bilen. Efterhand som antalet djurtransporter minskade byggdes boxen om till bogserbar box. Till en början var denna förknippad med lastbilen som under en period bar nr 27a och djurtransportsläpet nr 27b. När lastbilen slopades 1961 fanns släpet kvar och kunde kopplas efter vilken bilmotorspruta som helst. Släpet slopades under sena 1960-talet.



### Djurtransport med ambulans

Sedan djurtransportsläpet slopats i slutet på 1960-talet fanns inget fordon vid brandkåren för sådana transporter. Andra aktörer på marknaden tog hand om dessa. Däremot var skadade hundar ett typiskt storstadsproblem. Lösa hundar och bilar var inte alltid sams i trafiken. På djurskyddsföreningen och verkmästaren vid brandkårens bilverkstad initiativ byggdes en slopad människoambulans om till djurambulans. En International C1000 -66 med reg-nr GLB957 blev omkring 1973 rödlackerad och fick vårdhytten anpassad för hundar. Nr 967 blev sen nr 904 och 111 innan den av ålderskrämpor fasades ut 1982.

### Djurtransport åter med bil

Irritationen bland hundägarna var stor när djurambulansen avvecklades 1982. Efter ett tag tog brandkåren fram en djurbox i aluminium som kunde transporteras på brandkårens lastbil. Lastbilens kran användes att lyfta på och av boxen. Denna lösning varade ungefär i tio år innan frågan om transport av sjuka och skadade hundar ebbade ut. Djursjukhusen och andra aktörer ordnade detta. Boxen överlevde transportverksamheten och hamnade omkring 2000 i brandkårens museisamling men avyttrades i samband med station Östers stängning.

